

Promote

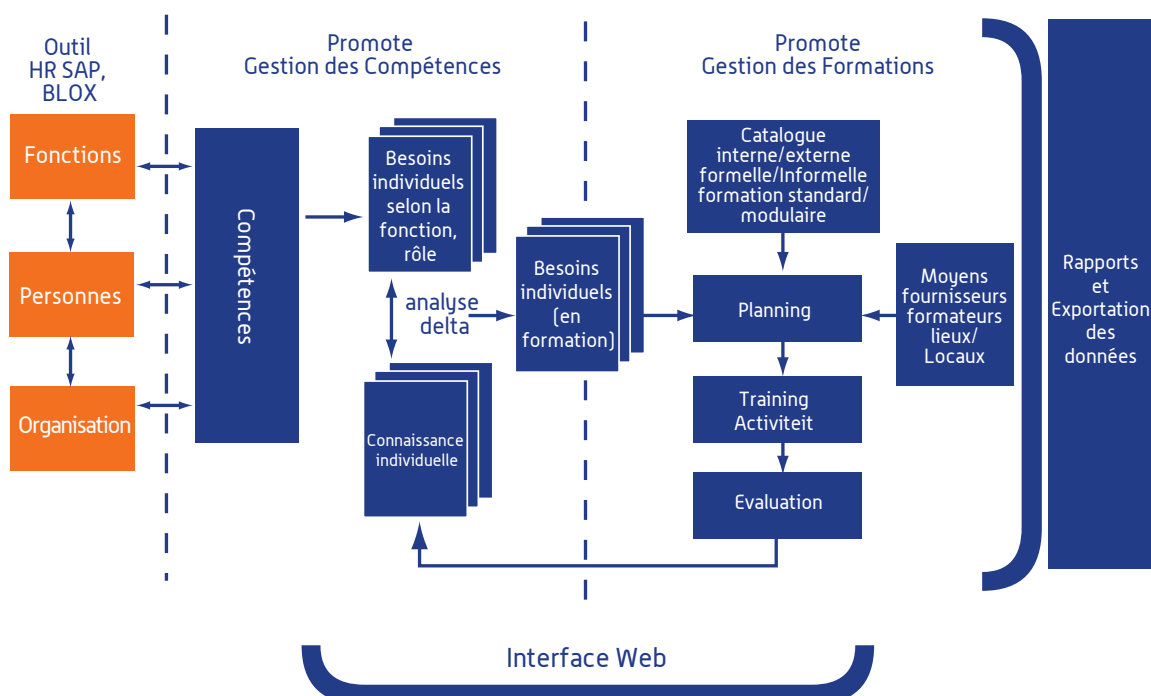
LOGICIEL POUR LA GESTION EFFICACE DES FORMATIONS ET COMPETENCES

Chaque responsable HR et de formations se trouve aujourd'hui face à une grande épreuve. Dans de nombreuses sociétés, le développement personnel des employés représente un des nouveaux points d'actions stratégiques contribuant au succès de l'organisation. Le besoin de formations augmente et la connaissance est de plus en plus considérée comme une arme au sein de la concurrence croissante. Mais ceci entraîne aussi une augmentation sur la pression administrative de l'organisation. Reconnaissez vous les tâches suivantes?

- Rédaction d'un catalogue et d'une planification
- Inscription et confirmation
- Suivi des approbations et budgets
- Suivi des annulations
- Rétenion des évaluations
- Attribution des coûts
- Suivi et rétenion des certificats
- Rédaction de rapports
- Préparation d'audits interne & externe
- Rédaction de la balance sociale



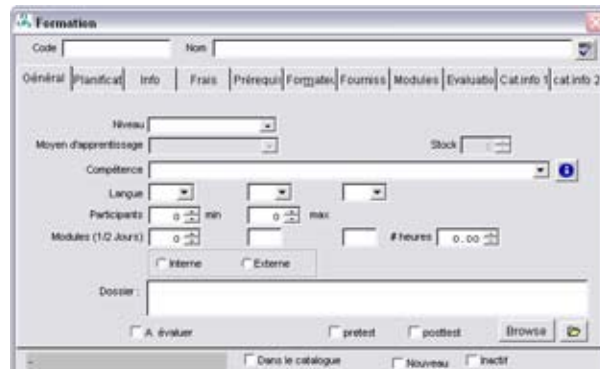
GiVi Group a développé avec Promote un logiciel qui vous permet de suivre de façon structurée tous les processus de sociétés à propos des formations, des cours et des compétences. Il vous suffit comme responsable d'appuyer sur un bouton afin d'obtenir un aperçu complet de tous les cours planifiés, du degré d'occupation, des listes d'attentes, des évaluations, des coûts, des compétences disponibles... aucun détail n'échappe à votre attention. Grâce à Promote vous pouvez vous concentrer sur le contenu des formations sans vous inquiéter de l'administration.



Promote

GESTION DE FORMATIONS

Un interface administratif, désigné pour les responsables HR et de formations, dirige et suit le processus complet. La planification des cours et des ressources (formateurs, locaux), le suivi des inscriptions et des listes d'attentes, l'envoi des confirmations, l'impression de listes et de badges, la saisie des évaluations, la création de rapports, tous ce que pouvez imaginer est pourvu dans ce système très intégral.

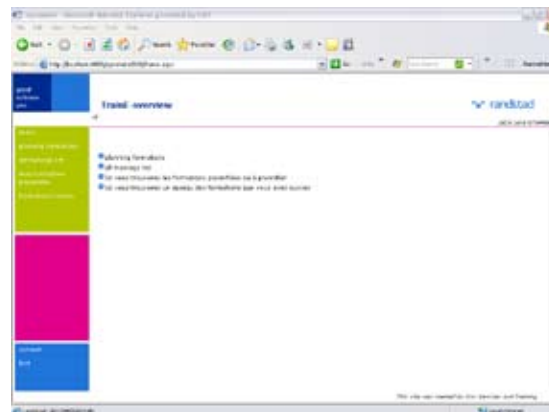


GESTION DES COMPETENCES

Le système pourvoi un feedback permanent des compétences de vos employés. Vous pouvez extraire une base de données complète des compétences présentes dans la société grâce à la rétention structurée de tous les efforts de formations (interne, externe, on-the-job, e-Learning). La possibilité de connecter ces compétences à une matrice fonctionnelle et organisationnelle vous donne un inventaire des compétences manquantes dans la société et vous donne un instrument puissant vous permettant de mieux gérer la stratégie des formations.

INTERFACE WEB

Promote offre aussi de nouvelles possibilités aux employés. Grâce à l'interface web de e-Promote que vous pouvez personnaliser, vous pouvez rendre la gestion des formations complètement transparente. Le module self-service de e-Promote offre un accès internet à votre catalogue et permet, à condition d'avoir les approbations nécessaires, les inscriptions via internet. De plus, chacun a un accès permanent à ses propres données de formations (inscriptions, listes d'attentes, cours suivis) et en cas des dirigeants, aux données de formations de tous les membres du team.



INTEGRATION

Promote est le complément parfait des systèmes HR actuels comme Blox, SAP et Peoplesoft. Durant quasi toutes les installations, notre logiciel est connecté directement à ce ou autre logiciels. Cette intégration garantit le meilleur de deux mondes et évite la redondance des informations.

PROMOTE DANS VOTRE ORGANISATION ?

La structure modulaire et les prix flexibles nous permet d'installer Promote dans aussi bien les petites que les grandes organisations. A ce jour nous possédons des références dans différents secteurs, aussi bien dans les sociétés de productions, les secteurs tertiaires que dans les entreprises publiques. De plus, Promote est un programme propre à GiVi Services & Training. Un groupe de programmeurs expérimentés se met à votre disposition afin d'intégrer notre logiciel parfaitement dans votre organisation.

De plus amples informations? Contactez nous afin de recevoir une démonstration ou un avis sans engagement de votre part!

Quelques références...

- Asco • Duracell • Fina Antwerp Olefins • Jetair • Landsbond van Onafhankelijke Mutualiteiten
- Lanxess Rubber • Provincie Limburg • Randstad • Record Bank • Securex • Total • Vlaamse Overheid

Contactez-nous pour plus d'informations ou une démonstration.